



Минеральная добавка

Контакт:

natural green®

Из 100% натурального известняка

Состав:

Карбонат кальция -, карбонат магния (83-88%),
 содержит кремний и микроэлементы
 железо, медь, марганец, селен, цинк.

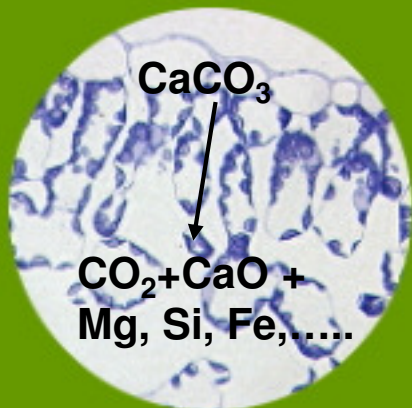
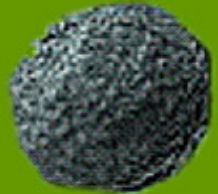
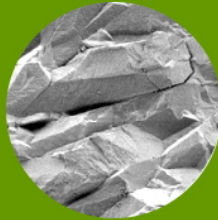
НОВИНКА

Минеральная добавка известь

С уникальными свойствами:

- + повышает уровень фотосинтеза и способствует метаболизму
- + Повышение содержания важных веществ (сахара, витаминов и флавоноидов)
- + Быстрый и более здоровый рост
улучшение витальности и здоровья
Уменьшение чувствительности к таким факторам как (болезни и вредители), понижение гидростресса
- + Уменьшение чувствительности к таким факторам как (болезни и вредители), понижение гидростресса
- + ➡ **Повышает урожай и качество**

natural green®-100% натуральный минеральный продукт ,из природных месторождений с микроэлементами) энергообогащенный с помощью специального технологического помола при использовании механического трения и высокочастотного столкновения частиц.



Высокоэнергетичные, мельчайшие частицы продукта (7-10 μm) проникают в клеточную ткань. В результате распада частиц, образуется CO₂.

Восстановление растительной витальности
 Увеличение урожайности
 Быстрый и крепкий рост обработанных растений

Широкий спектр применений

natural green® уже всеобъемно используется на самых различных культурах по всему миру .

natural green® можно распределять традиционными системами распыления, работающими с насосами или сжатым воздухом. Концентрация суспензии зависит от сорта 0,5–3,0Кг/га (0,1 –0,5 %).

natural green® наносить на внешнюю и внутреннюю стороны листа. это минеральная добавка для листьев и в качестве таковой её можно использовать уже после появления 2-3 листов. Если Вы впервые смешиваете продукт и используете его на растениях кислой почвы, то сделайте пробную смесь до первого применения.

natural green® лучше всего использовать вечером для того, чтобы за счет высокой влажности воздуха и появления росы улучшить восприятие растениями. С применением поверхностно-активных веществ улучшается эффект.

natural green® имеет допуск для биологического сельского хозяйства. **Норма (ЕС) No. 834/2007 .Можно применять в домашних и садовых условиях.**



МЛ11

Данные рекомендации базируются на общих результатах и служат для общей информации. Для применения продукта, соблюдать указания по применению.

Инструкция по применению*:



Бобовые : 2-3 раза ; 1,0-3,0 кг/га; начать после цветения и каждые 3 нед время роста

Корнеплоды(Редис, хрен, морковь, петрушка, лук, чеснок.): 2-3 раза; 1,0-3,0 кг/га; начало обработки 2 недели после посева и каждые 2 недели во время роста

Капуста, брокколи, цветная капуста, салат, помидоры, паприка, огурцы, цукини, дыни: 3-4 раза; 0,5-3,0 кг/га; после посева и каждые 2 недели во время роста

Сливы, персики, вишня итд: 3-4 раза; 1,0-3,0 кг/га; начало в период появления листы и каждые 3-4 недели во время роста

Клубника, черника итд: 3 раза; 1,0-3,0 кг/га; перед появлением цветов и после появления плодов

Свекла & картофель: 2-3 раза; 1,5-2,0 кг/га; начало в период появления 4-го листа и каждые 3-4 недели во время роста

Пшеница: 2 раза; 1,5-3,0 кг/га; во время развития и роста

Кукуруза & Соя: 2-3 раза; 2,0-3,0 кг/га; начало в период появления второго листа и каждые 3 недели во время роста

Рапс: 2 раза; 1,0-2,0 кг/га; начало в период появления 6 листа и после появления цвета

Виноград: 4 раза; 1,0-2,0 кг/га; начало в период появления первых листьев ,до созревания плодов

Декоративные : 0,5-3,0 кг/га(0,3%); в начале года и потом каждые 2-3 недели по необходимости, комнатные растения могут обрабатываться весь год.

Газон: 3,0-5,0 кг/га; в период вегетации(Осень) неоднократно при необходимости 3-5 дня после стрижки с большим количеством воды.

* Для более подробной информации, посетите наш сайт

